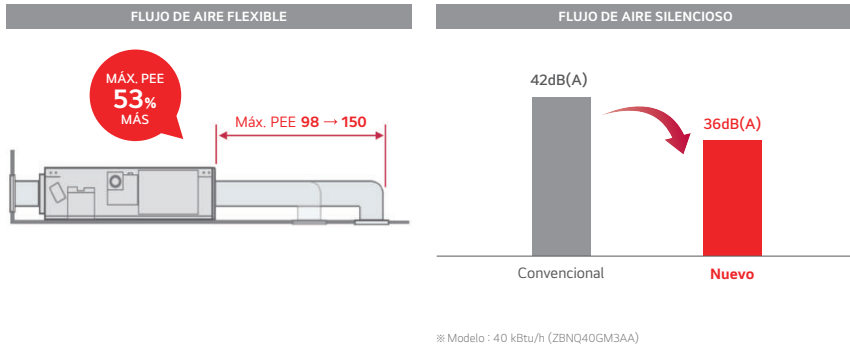


# FAN & COIL DUCTABLE



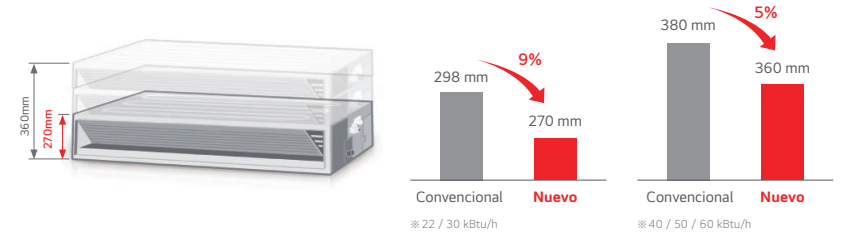
## P.E.E. Maximizada (Presión Estática Externa)

Con la nueva Unidad Interna tipo Fancoil, la longitud del ducto conectable es más larga que la que soportan la unidad fancoil actual de funcionamiento actual debido al máximo P.E.E. que ha sido mejorado. El nivel de ruido también disminuyó alrededor del 14%.



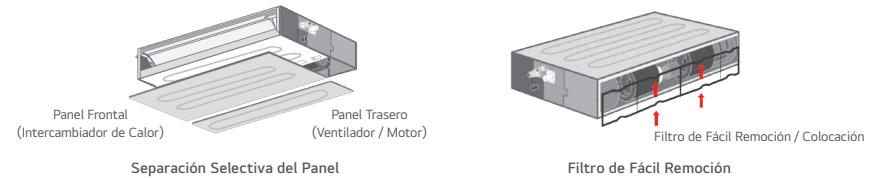
## Altura Minimizada

Los nuevos Fancoils de media estética proporcionan una solución ideal para la instalación en un espacio limitado.



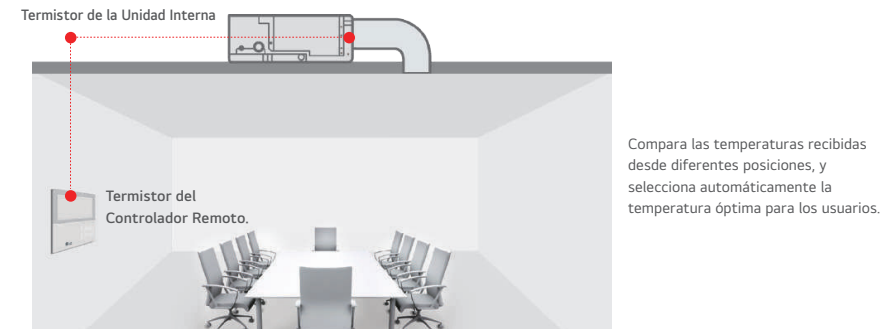
## Servicio y Mantenimiento Fácil

Los usuarios no necesitan abrir el panel completo para el mantenimiento, ya que el panel se divide en uno para el intercambiador de calor y otro para el ventilador / motor. Retire y Coloque fácilmente el filtro incluso en espacios limitados.



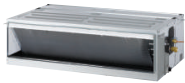
## Control de dos Termistores

La temperatura interior se puede verificar usando los termistores en el control remoto, así como desde la unidad interior. Dos termistores pueden verificar la temperatura óptima del aire interior para un ambiente más cómodo.



ESPECIFICACIONES

# FAN & COIL DUCTABLE



ZBNQ22GM1AA / ZBNQ30GM1AA / ZBNQ40GM3AA / ZBNQ50GM3AA / ZBNQ60GM3AA



ZUUQ22GAA ZUUQ30GAA ZUUQ40GAA ZUUQ50GAA ZUUQ60GAA

		Solo Frío			
Combinación	Unidad Externa		Unidad	ZUUQ22GAA	ZUUQ30GAA
	Unidad Interna			ZBNQ22GM1AA	ZBNQ30GM1AA
Capacidad	Enfriamiento *	Nominal	kW	5.13	7.18
			Btu/h	17,060	24,500
Potencia de Entrada	Enfriamiento *	Nominal	kW	1.51	2.05
Corriente	Enfriamiento *	Nominal	A	7.0	9.0
EER			W/W	3.40	3.50
<b>Unidad Externa</b>	<b>Unidad</b>		<b>ZUUQ22GAA</b>	<b>ZUUQ30GAA</b>	
Suministro de Potencia	Ø, V, Hz		1, 220 - 240, 50/60	1, 220 - 240, 50/60	
Cable del Suministro de Potencia (Incluyendo Tierra)	No. x mm <sup>2</sup>		3C x 2.5	3C x 2.5	
Color de la Carcasa			Gris Cálido	Gris Cálido	
Dimensiones	Neto	A x L x P	mm	770 x 545 x 288	870 x 650 x 330
Peso	Neto		kg	28.5	38.0
	Tipo		-	Twin Rotary	Rotary
Compresor	Modelo	Model x No.	-	DST156MAA x 1	KTN210D67UKTC3 x 1
	Tipo de Motor		-	BLDC	BLDC
	Potencia de Salida del Motor	W x No.	-	1,010 x 1	1,500 x 1
	Tipo		-	R32	R32
Refrigerante	Cantidad Precargada		g	900	1,100
	Control		-	Válvula de Expansión Electrónica	Válvula de Expansión Electrónica
	Longitud de Tubería sin Carga	m	-	7.5	7.5
	Carga Adicional	g/m	-	20	40
	Tipo		-	POE	POE
Aceite para Refrigerante	Volumen Cargado	cc x No.	-	400 x 1	670 x 1
Intercambiador de Calor	(Filas x Columnas x FPI) x No.	-	-	(2 x 25 x 21) x 1	(2 x 30 x 21) x 1
Ventilador	Tipo		-	Propeller	Propeller
	Rango del Flujo de Aire Nominal	m <sup>3</sup> /min x No.	-	28 x 1	50 x 1
Motor del Ventilador	Tipo		-	BLDC	BLDC
	Potencia de Salida	W x No.	-	43 x 1	85 x 1
Nivel de Ruido	Enfriamiento	Nominal	dB(A)	55	57
Potencia de Salida	Enfriamiento	Nominal	dB(A)	-	-
Conexiones de las Tuberías	Líquido	Díametro Externo	mm (pulg)	Ø 6.35 (1/4)	Ø 9.52 (3/8)
	Gas	Díametro Externo	mm (pulg)	Ø 12.7 (1/2)	Ø 15.88 (5/8)
Longitud de Tuberías	Nominal	m	-	7.5	7.5
	Min. / Máx.	m	-	7.5 / 30	7.5 / 50
Diferencia de Altura Máxima (UE - UI)	Máx.	m	-	20	30
<b>Unidad Interna</b>	<b>Unidad</b>		<b>ZBNQ22GM1AA</b>	<b>ZBNQ30GM1AA</b>	
Suministro de Potencia	Ø, V, Hz		1, 220 - 240, 50/60	1, 220 - 240, 50/60	
Ventilador de la ODU	Tipo		-	Sirocco Fan	Sirocco Fan
	Rango del Flujo de Aire (A / M / B)	m <sup>3</sup> /min	-	16.5 / 14.5 / 13.0	18.0 / 16.5 / 14.5
	Presión Estática Externa Configurada en Fábrica (Predeterminado)	Pa (mmAq)	-	60 (6)	60 (6)
Motor del Ventilador de la IDU	Tipo		-	BLDC	BLDC
	Salida de Potencia	W x No.	-	136.5 x 1	136.5 x 1
Tasa de Deshumidificación	FLA (Amperios a Plena Carga)	A	-	1.6	1.6
Intercambiador de Calor	(Filas x Columnas x FPI) x No.	l/h	-	1.5	1.5
	Área Efectiva	m <sup>2</sup>	-	0.21	0.21
Dimensiones	Neta (Largo x Alto x Ancho)	mm	-	900 x 270 x 700	900 x 270 x 700
	Embarque (Largo x Alto x Ancho)	mm	-	1,100 x 338 x 773	1,100 x 338 x 773
Peso	Neto	kg	-	24.0	25.0
	Embarque	kg	-	29.0	30.0
Exterior	Color		-	-	-
Dispositivo de Protección			-	Fusible	Fusible
Refrigerante	Tipo de Control		-	Válvula de Expansión Electrónica	Válvula de Expansión Electrónica
Tubería de Drenaje	Díam. Ext. / Díam. Int.	mm	-	32 / 25	32 / 25
Conexiones de las Tuberías	Líquido	mm (pulg)	-	Ø 6.35 (1/4)	Ø 9.52 (3/8)
	Gas	mm (pulg)	-	Ø 12.7 (1/2)	Ø 15.88 (5/8)
Nivel de Ruido	Enfriamiento (A / M / B)	dB(A)	-	34 / 32 / 30	37 / 35 / 32
Cable de Conexión	Cable de Potencia y Comunicación (H07RN-F)	mm <sup>2</sup> x cable	-	0.75 x 4	0.75 x 4
Control Remoto			-	● / Alámbrico (Simple)	● / Alámbrico (Simple)
Kit de purificación			-	-	-

\* D : Dormir / B : Bajo / M : Medio / A : Alto

\*\* Las especificaciones, el diseño y las características están sujetos a cambios sin previo aviso.

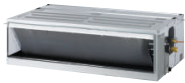
		Solo Frío			
Combinación	Unidad Externa		Unidad	ZUUQ40GAA	ZUUQ50GAA
	Unidad Interna			ZBNQ40GM3AA	ZBNQ50GM3AA
Capacidad	Enfriamiento *	Nominal	kW	9.99	17.61
			Btu/h	34,100	60,100
Potencia de Entrada	Enfriamiento *	Nominal	kW	3.05	4.53
Corriente	Enfriamiento *	Nominal	A	13.4	19.9
EER			W/W	3.28	3.01
<b>Unidad Externa</b>	<b>Unidad</b>		<b>ZUUQ40GAA</b>	<b>ZUUQ50GAA</b>	<b>ZUUQ60GAA</b>
Suministro de Potencia	Ø, V, Hz		1, 220 - 240, 50/60	1, 220 - 240, 50/60	1, 220 - 240, 50/60
Cable del Suministro de Potencia (Incluyendo Tierra)	No. x mm <sup>2</sup>		3C x 2.5	3C x 2.5	3C x 6.0
Color de la Carcasa			Gris Cálido	Gris Cálido	Gris Cálido
Dimensiones	Neto	A x L x P	mm	950 x 834 x 330	950 x 834 x 330
Peso	Neto		kg	53.7	62.5
	Tipo		-	Rotary	Twin Rotary
Compresor	Modelo	Model x No.	-	KTMT240D62UMT x 1	DJT420MAA x 1
	Tipo de Motor		-	BLDC	BLDC
	Potencia de Salida del Motor	W x No.	-	1,600 x 1	2,970 x 1
	Tipo		-	R32	R32
Refrigerante	Cantidad Precargada		g	1,900	1,700
	Control		-	Válvula de Expansión Electrónica	Válvula de Expansión Electrónica
	Longitud de Tubería sin Carga	m	-	7.5	7.5
	Carga Adicional	g/m	-	40	40
	Tipo		-	POE	PVE
Aceite para Refrigerante	Volumen Cargado	cc x No.	-	900 x 1	1,100 x 1
Intercambiador de Calor	(Filas x Columnas x FPI) x No.	-	-	(2 x 38 x 14) x 1	(2 x 38 x 14) x 1
Ventilador	Tipo		-	Propeller	Propeller
	Rango del Flujo de Aire Nominal	m <sup>3</sup> /min x No.	-	60 x 1	60 x 2
Motor del Ventilador	Tipo		-	BLDC	BLDC
	Potencia de Salida	W x No.	-	124 x 1	124 x 2
Nivel de Ruido	Enfriamiento	Nominal	dB(A)	55	57
Potencia de Salida	Enfriamiento	Nominal	dB(A)	-	-
Conexiones de las Tuberías	Líquido	Díametro Externo	mm (pulg)	Ø 9.52 (3/8)	Ø 9.52 (3/8)
	Gas	Díametro Externo	mm (pulg)	Ø 15.88 (5/8)	Ø 19.05 (3/4)
Longitud de Tuberías	Nominal	m	-	7.5	7.5
	Min. / Máx.	m	-	7.5 / 50	7.5 / 50
Diferencia de Altura Máxima (UE - UI)	Máx.	m	-	30	30
<b>Unidad Interna</b>	<b>Unidad</b>		<b>ZBNQ40GM3AA</b>	<b>ZBNQ50GM3AA</b>	<b>ZBNQ60GM3AA</b>
Suministro de Potencia	Ø, V, Hz		1, 220 - 240, 50/60	1, 220 - 240, 50/60	1, 220 - 240, 50/60
Ventilador de la ODU	Tipo		-	Sirocco Fan	Sirocco Fan
	Rango del Flujo de Aire (A / M / B)	m <sup>3</sup> /min	-	30.0 / 25.0 / 20.0	40.0 / 34.0 / 28.0
	Presión Estática Externa Configurada en Fábrica (Predeterminado)	Pa (mmAq)	-	60 (6)	60 (6)
Motor del Ventilador de la IDU	Tipo		-	BLDC	BLDC
	Salida de Potencia	W x No.	-	154 x 1	400 x 1
Tasa de Deshumidificación	FLA (Amperios a Plena Carga)	A	-	1.9	1.9
Intercambiador de Calor	(Filas x Columnas x FPI) x No.	l/h	-	4.5	5.0
	Área Efectiva	m <sup>2</sup>	-	0.32	0.32
Dimensiones	Neta (Largo x Alto x Ancho)	mm	-	1,250 x 360 x 700	1,250 x 360 x 700
	Embarque (Largo x Alto x Ancho)	mm	-	1,450 x 428 x 773	1,450 x 428 x 773
Peso	Neto	kg	-	36.0	41.0
	Embarque	kg	-	42.5	47.0
Exterior	Color		-	-	-
Dispositivo de Protección			-	Fusible	Fusible
Refrigerante	Tipo de Control		-	Válvula de Expansión Electrónica	Válvula de Expansión Electrónica
Tubería de Drenaje	Díam. Ext. / Díam. Int.	mm	-	32 / 25	32 / 25
Conexiones de las Tuberías	Líquido	mm (pulg)	-	Ø 9.52 (3/8)	Ø 9.52 (3/8)
	Gas	mm (pulg)	-	Ø 15.88 (5/8)	Ø 19.05 (3/4)
Nivel de Ruido	Enfriamiento (A / M / B)	dB(A)	-	36 / 33 / 31	38 / 36 / 34
Cable de Conexión	Cable de Potencia y Comunicación (H07RN-F)	mm <sup>2</sup> x cable	-	0.75 x 4	0.75 x 4
Control Remoto			-	● / Alámbrico (Simple)	● / Alámbrico (Simple)
Kit de purificación			-	-	-

\* Enfriamiento : Temperatura ambiente interior: 26.7°C DB / 19.4°C WB, Temperatura ambiente exterior: 35°C DB / 24°C WB

MINI SPLIT VENTANA PORTÁTIL MULTI DIVISORES INVERTER UNIDAD PAQUETE MULTI V CHILLER SOLUCIONES DE CONTROL

ESPECIFICACIONES

# FAN & COIL DUCTABLE



ZBUW22GM1AA / ZBNW30GM1AA / ZBNW40GM3AA / ZBNW50GM3AA / ZBNW60GM3AA



		Frio Y Calor				
Combinación	Unidad Externa		Unidad	ZUW22GAA	ZUW30GAA	
	Unidad Interna			ZBNW22GM1AA	ZBNW30GM1AA	
Capacidad	Enfriamiento*	Nominal	kW	5.28	7.04	
		Btu/h	18,000	24,000		
Potencia de Entrada	Calefacción *	Nominal	kW	5.30	7.06	
		Btu/h	18,100	24,100		
Corriente	Enfriamiento *	Nominal	kW	1.45	2.05	
		Calefacción *	Nominal	kW	1.28	1.95
EER	Enfriamiento *	Nominal	A	6.4	9.0	
		Calefacción *	Nominal	A	5.6	8.6
COP	Enfriamiento *	Nominal	W/W	3.64	3.43	
		Calefacción *	Nominal	W/W	4.15	3.62
<b>Unidad Externa</b>		<b>Unidad</b>	<b>ZUW22GAA</b>	<b>ZUW30GAA</b>		
Suministro de Potencia		Ø, V, Hz	1, 220 - 240, 50/60	1, 220 - 240, 50/60		
Cable del Suministro de Potencia (Incluyendo Tierra)		No. x mm <sup>2</sup>	3C x 2.5	3C x 2.5		
Color de la Carcasa		-	Gris Cálido	Gris Cálido		
Dimensiones	Neto	A x L x P	mm	770 x 545 x 288	870 x 650 x 330	
		Peso	kg	30.2	40.0	
Compresor	Tipo	Rotary	-	Twin Rotary	Rotary	
		Modelo	Model x No.	DST156MAA x 1	KTN210D67UKTC3 x 1	
Refrigerante	Tipo de Motor	Modelo	-	BLDC	BLDC	
		Potencia de Salida del Motor	W x No.	1,010 x 1	1,500 x 1	
Intercambiador de Calor	Tipo	Cantidad Precargada	g	1,100	1,200	
		Control	-	Válvula de Expansión Electrónica	Válvula de Expansión Electrónica	
Ventilador	Rango del Flujo de Aire	Longitud de Tubería sin Carga	m	7.5	7.5	
		Carga Adicional	g/m	20	40	
Motor del Ventilador	Tipo	Acete para Refrigerante	cc x No.	400 x 1	670 x 1	
		Intercambiador de Calor	(Filas x Columnas x FPI) x No.	-	(2 x 24 x 14) x 1	(2 x 28 x 14) x 1
Nivel de Ruido	Enfriamiento	Propeller	-	Propeller	Propeller	
		Calefacción	Nominal	m <sup>3</sup> /min x No.	28 x 1	50 x 1
Potencia de Salida	Enfriamiento	Salida de Potencia	W x No.	43 x 1	124 x 1	
		Calefacción	Nominal	dB(A)	50	55
Conexiones de las Tuberías	Líquido	Enfriamiento	Nominal	dB(A)	52	
		Calefacción	Nominal	dB(A)	-	-
Longitud de Tuberías	Gas	Diferencia de Altura Máxima (UE - UI)	m	20	30	
		Unidad Interna	Unidad	ZBNW22GM1AA	ZBNW30GM1AA	
Intercambiador de Calor	Tipo	Suministro de Potencia	Ø, V, Hz	1, 220 - 240, 50/60	1, 220 - 240, 50/60	
		Dimensiones	Neto	A x L x P	mm	900 x 270 x 700
Motor del Ventilador	Tipo	Peso	kg	24.0	24.0	
		Intercambiador de Calor	Volumen Cargado	-	2 x 13 x 18	2 x 13 x 18
Nivel de Ruido	Enfriamiento	Area Efectiva	m <sup>2</sup>	0.21	0.21	
		Calefacción	Nominal	dB(A)	34 / 32 / 30	37 / 35 / 32
Conexiones de las Tuberías	Líquido	Tipo de Ventilador	-	Sirocco Fan	Sirocco Fan	
		Gas	Diferencia de Altura Máxima (UE - UI)	m	7.5 / 30	7.5 / 30
Control Remoto	Tipo	Rango de Flujo de Aire	m <sup>3</sup> /min	16.5 / 14.5 / 13.0	18.0 / 16.5 / 14.5	
		Presión Estática Externa	Configuración de Fabrica (Modificable)	Pa (mmAq)	60 (6)	60 (6)
Kit de purificación	Salida	Motor del Ventilador	W x No.	136.5 x 1	136.5 x 1	
		Tasa de Deshumidificación	l/h	1.3	2.6	
Cable del Suministro de Potencia (Incluyendo Tierra)	Tipo	Conexiones de las Tuberías	Líquido	mm (pulg)	Ø 6.35 (1/4)	Ø 9.52 (3/8)
		Gas	Diferencia de Altura Máxima (UE - UI)	m	7.5 / 30	7.5 / 30
Control Remoto	Tipo	Kit de purificación	-	-	-	
		Control Remoto	Control Remoto	-	● / Alámbrico (Simple)	● / Alámbrico (Simple)

		Frio Y Calor				
Combinación	Unidad Externa		Unidad	ZUW40GAA	ZUW50GAA	ZUW60GAA
	Unidad Interna			ZBNW40GM3AA	ZBNW50GM3AA	ZBNW60GM3AA
Capacidad	Enfriamiento*	Nominal	kW	9.38	14.07	16.12
		Btu/h	32,000	48,000	55,000	
Potencia de Entrada	Calefacción *	Nominal	kW	10.49	15.79	17.00
		Btu/h	35,800	53,900	58,000	
Corriente	Enfriamiento *	Nominal	kW	3.05	4.05	5.45
		Calefacción *	Nominal	kW	3.08	4.63
EER	Enfriamiento *	Nominal	A	13.4	17.8	23.9
		Calefacción *	Nominal	A	13.5	20.3
COP	Enfriamiento *	Nominal	W/W	3.07	3.47	2.96
		Calefacción *	Nominal	W/W	3.41	3.41
<b>Unidad Externa</b>		<b>Unidad</b>	<b>ZUW40GAA</b>	<b>ZUW50GAA</b>	<b>ZUW60GAA</b>	
Suministro de Potencia		Ø, V, Hz	1, 220 - 240, 50/60	1, 220 - 240, 50/60	1, 220 - 240, 50/60	
Cable del Suministro de Potencia (Incluyendo Tierra)		No. x mm <sup>2</sup>	3C x 2.5	3C x 6.0	3C x 6.0	
Color de la Carcasa		-	Gris Cálido	Gris Cálido	Gris Cálido	
Dimensiones	Neto	A x L x P	mm	950 x 834 x 330	950 x 1,380 x 330	950 x 1,380 x 330
		Peso	kg	55.0	86.0	86.0
Compresor	Tipo	Rotary	-	Twin Rotary	Twin Rotary	
		Modelo	Model x No.	KTM240D6ZUMT x 1	DJT420MAA x 1	DJT420MAA x 1
Refrigerante	Tipo de Motor	Modelo	-	BLDC	BLDC	
		Potencia de Salida del Motor	W x No.	1,600 x 1	2,970 x 1	2,970 x 1
Intercambiador de Calor	Tipo	Cantidad Precargada	g	1,900	3,000	3,000
		Control	-	Válvula de Expansión Electrónica	Válvula de Expansión Electrónica	
Ventilador	Rango del Flujo de Aire	Longitud de Tubería sin Carga	m	7.5	7.5	7.5
		Carga Adicional	g/m	40	40	40
Motor del Ventilador	Tipo	Acete para Refrigerante	cc x No.	900 x 1	1,100 x 1	1,100 x 1
		Intercambiador de Calor	(Filas x Columnas x FPI) x No.	-	(2 x 38 x 14) x 1	(2 x 32 x 14) x 2
Nivel de Ruido	Enfriamiento	Propeller	-	Propeller	Propeller	
		Calefacción	Nominal	m <sup>3</sup> /min x No.	60 x 2	60 x 2
Potencia de Salida	Enfriamiento	Salida de Potencia	W x No.	124 x 1	124 x 2	124 x 2
		Calefacción	Nominal	dB(A)	51	55
Conexiones de las Tuberías	Líquido	Enfriamiento	Nominal	dB(A)	53	57
		Calefacción	Nominal	dB(A)	-	-
Longitud de Tuberías	Gas	Diferencia de Altura Máxima (UE - UI)	m	30	30	
		Unidad Interna	Unidad	ZBNW40GM3AA	ZBNW50GM3AA	ZBNW60GM3AA
Intercambiador de Calor	Tipo	Suministro de Potencia	Ø, V, Hz	1, 220 - 240, 50/60	1, 220 - 240, 50/60	1, 220 - 240, 50/60
		Dimensiones	Neto	A x L x P	mm	1,250 x 360 x 700
Motor del Ventilador	Tipo	Peso	kg	36.0	41.0	41.0
		Intercambiador de Calor	Volumen Cargado	-	3 x 16 x 18	3 x 16 x 18
Nivel de Ruido	Enfriamiento	Area Efectiva	m <sup>2</sup>	0.32	0.32	
		Calefacción	Nominal	dB(A)	38 / 36 / 34	38 / 36 / 34
Conexiones de las Tuberías	Líquido	Tipo de Ventilador	-	Sirocco Fan	Sirocco Fan	
		Gas	Diferencia de Altura Máxima (UE - UI)	m	7.5 / 30	7.5 / 30
Control Remoto	Tipo	Rango de Flujo de Aire	m <sup>3</sup> /min	30.0 / 25.0 / 20.0	38.0 / 32.0 / 26.0	48.0 / 43.0 / 38.0
		Presión Estática Externa	Configuración de Fabrica (Modificable)	Pa (mmAq)	60 (6)	60 (6)
Kit de purificación	Salida	Motor del Ventilador	W x No.	136.5 x 1	136.5 x 1	
		Tasa de Deshumidificación	l/h	1.3	2.6	
Cable del Suministro de Potencia (Incluyendo Tierra)	Tipo	Conexiones de las Tuberías	Líquido	mm (pulg)	Ø 6.35 (1/4)	Ø 9.52 (3/8)
		Gas	Diferencia de Altura Máxima (UE - UI)	m	7.5 / 30	7.5 / 30
Control Remoto	Tipo	Kit de purificación	-	-	-	
		Control Remoto	Control Remoto	-	● / Alámbrico (Simple)	● / Alámbrico (Simple)

\* D : Dormir / B : Bajo / M : Medio / A : Alto  
 \* Las especificaciones, el diseño y las características están sujetos a cambios sin previo aviso.

\* Enfriamiento : Temperatura ambiente interior: 26.7°C DB / 19.4°C WB, Temperatura ambiente exterior: 35°C DB / 24°C WB

MINI SPLIT / VENTANA / PORTÁTIL / MULTI / DIVISOR INVERTER / UNIDAD PAQUETE / MULTI V / CHILLER / SOLUCIONES DE CONTROL